



## ИНСТРУКЦИЯ ПО ПРИМЕНЕНИЮ ИЗДЕЛИЯ

### 1. ОПИСАНИЕ ИЗДЕЛИЯ

Наименование изделия:	Наименование автомобиля:	Страна сборки	Период выпуска	кузов/vin/серия	Тип и V ДВС	Тип КПП	Хар-р привода	Другие особенности
Рама фаркопа Ni.Pf.051.R(K)	Nissan Pathfinder		2005-					

Изделие предназначено для защиты агрегата автомобиля от механических повреждений, вызванных дефектами дороги и воздействием посторонних предметов. Не требует специальных инструментов и приспособлений при монтаже и демонтаже. Защищено от климатических воздействий специализированным покрытием ведущих мировых производителей порошковых красок. Экологически безопасно.

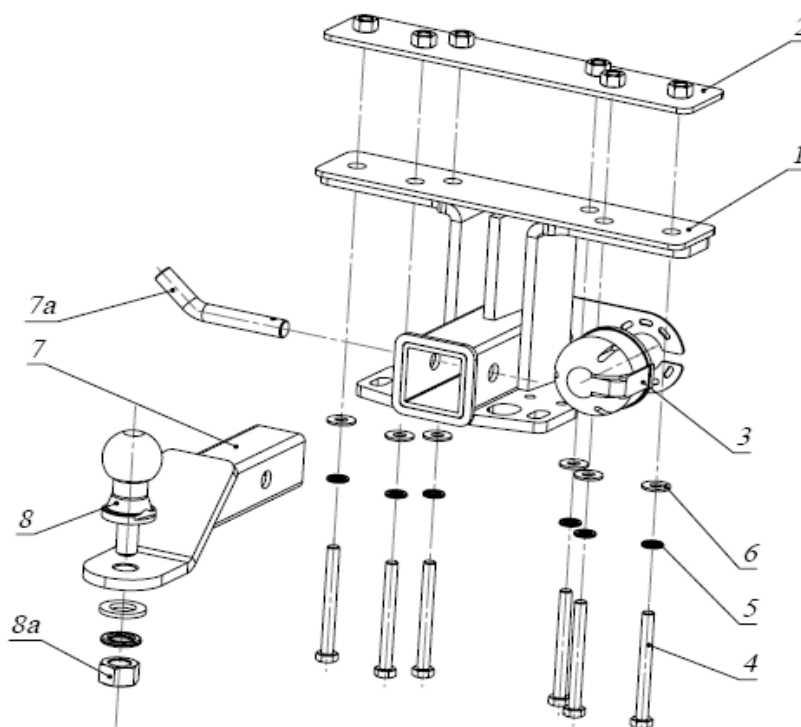
### 2. КОМПЛЕКТАЦИЯ

Изделие состоит из следующих элементов:

№ п/п	Наименование	Кол-во
1	305.412 Рама фаркопа	1
2	301.166 Планка	1

№ п/п	Наименование	Кол-во
<b>Комплект крепежа 273.344</b>		
4	Болт M12x100	6
5	Шайба гроверная 12	6
6	Шайба 12	6

### 3. УСТАНОВКА



1. Частично удалить пенопласт из заднего бампера напротив мест крепления фаркопа.
2. Установить планку 2 сверху поперечной балки.
3. Подрезать нижнюю внутреннюю часть бампера по выдавленному контуру.
4. Установить раму 1, закрепив ее болтами M12x100 через сквозные отверстия в поперечной балке к планке 2.
5. Затянуть весь крепеж.
6. Прикрутить розетку 3 с помощью входящего в ее комплект крепежа к гнезду.
7. Вставить кронштейн фаркопа 7 (поставляется отдельно, рекомендуется использовать 305.418) в раму 1, зафиксировав его пальцем 7а и шплинтом, входящими в комплект крепежа кронштейна 8.
8. Установить шар фаркопа 8 в отверстие кронштейна 8 и закрепить его гайкой 8а из комплекта крепежа шара 8. Если а/м эксплуатируется без прицепа, сцепной шар необходимо покрыть защитной смазкой и надеть защитный колпак. Не допускается использовать шар если его диаметр меньше или равен 49 мм.

**Примечания.** За последствия неправильной установки предприятие - изготовитель ответственности не несет. После 1000 км пробега а/м с прицепом рекомендуется подтянуть крепеж. Предприятие-изготовитель оставляет за собой право вносить изменения в конструкцию ТСУ, поэтому некоторые изменения могут быть не отражены в настоящей инструкции. Усилия затяжки болтов M6 - 10 Нм, M8 - 25 Нм, M10 - 50 Нм, M12 - 85 Нм.

**Добротная защита картера – Ваше спокойствие и уверенность на дорогах!**

ООО «ДЗК», 111024, Россия, г. Москва, ул. Авиамоторная, дом 65/7.

Телефон: (495) 777-81-29, 225-83-63; E-mail: [info@dzk.ru](mailto:info@dzk.ru); Адрес сайта: [www.dzk.ru](http://www.dzk.ru)